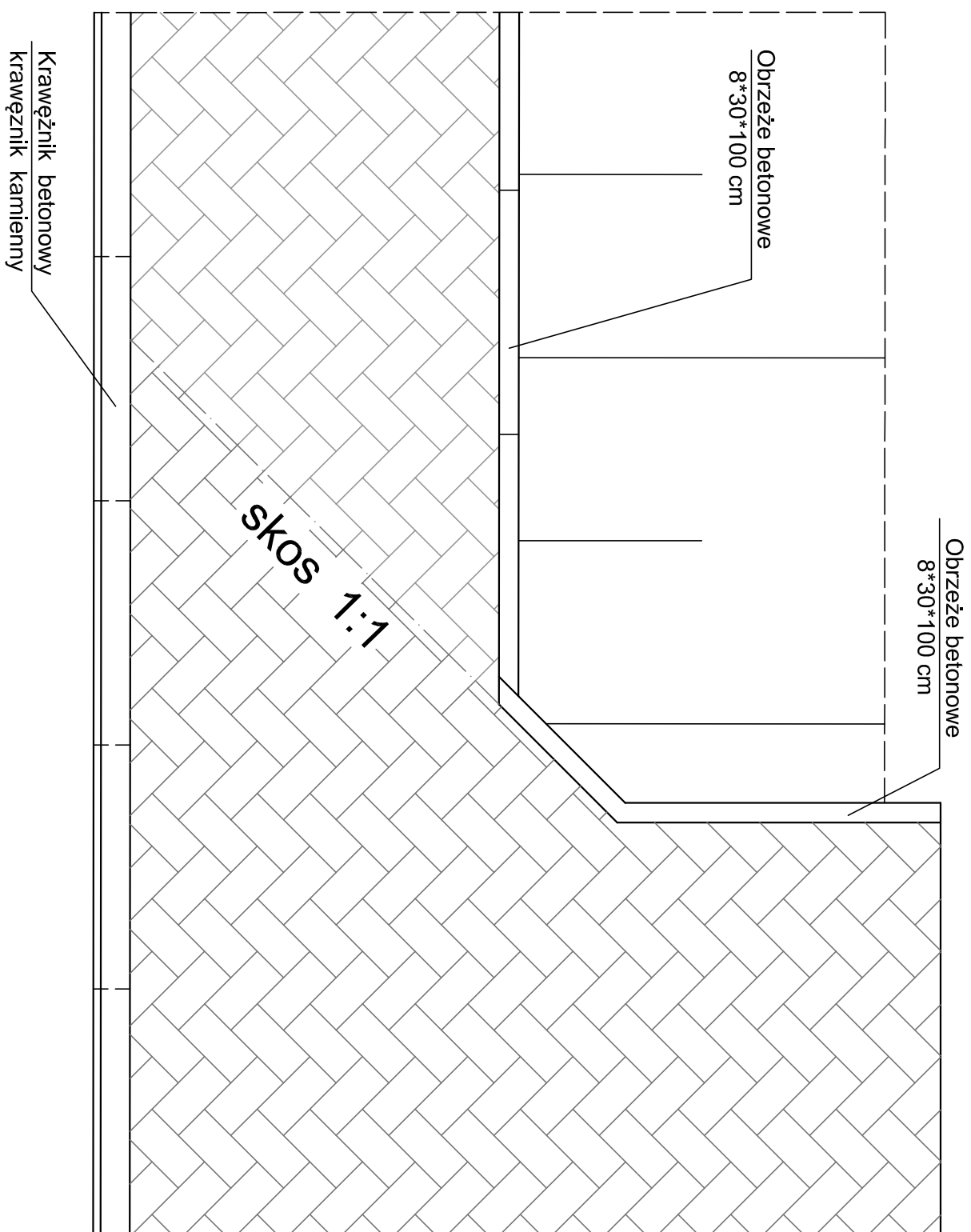


zmienne jak na PZ

50-75

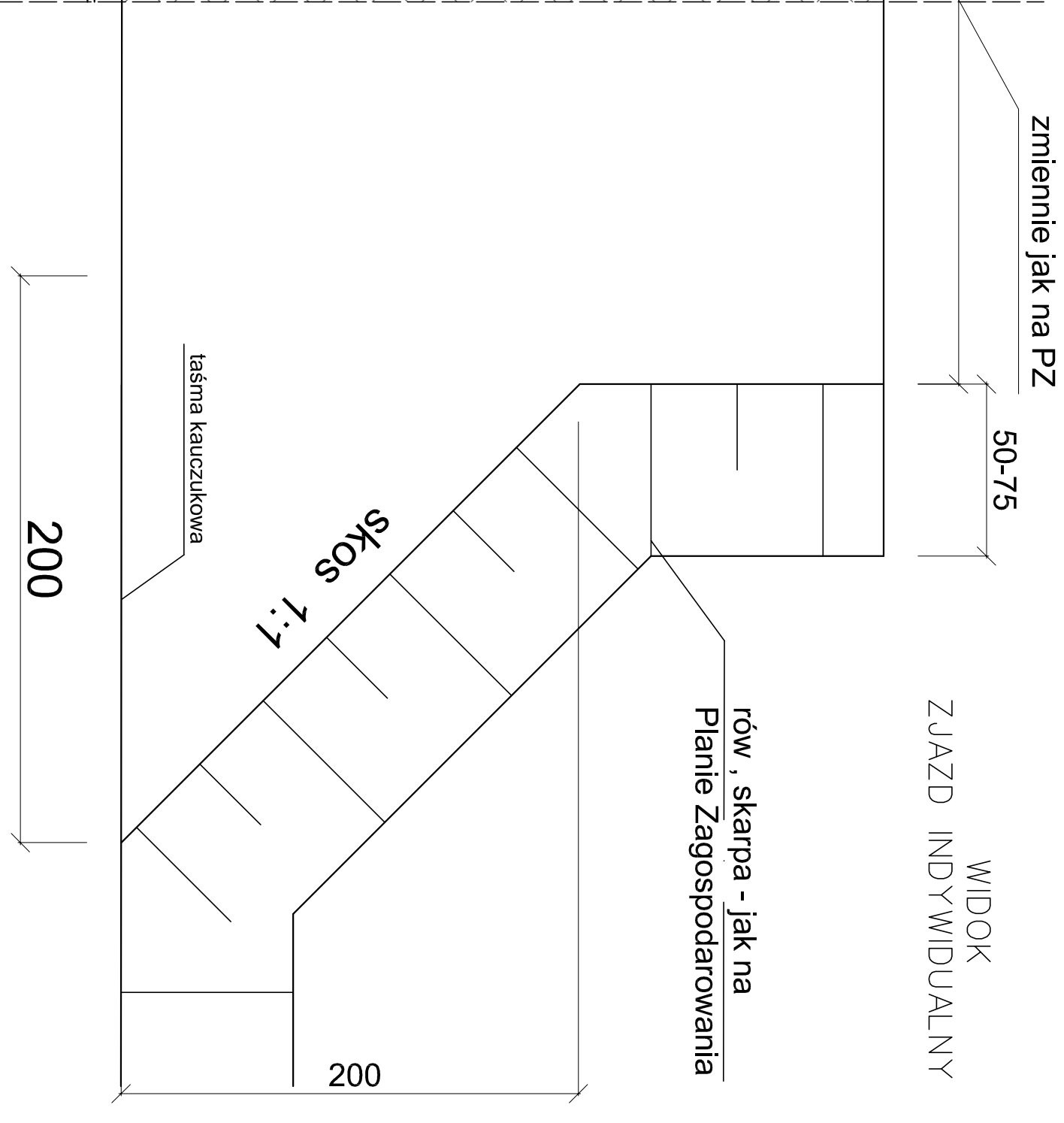
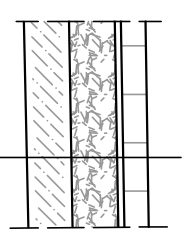
WIDOK  
Z JAZD INDYWIDUALNY

rów , skarpa - jak na  
Planie Zagospodarowania



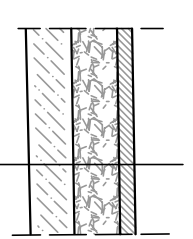
ZJAZD W MIEJSCU CHODNIKOW ODCINEK ULICZNY

- Kostka betonowa gr. 8 cm
- Podsyypka piaskowo cementowa 1:2 gr. 2-3 cm
- Podbudowa z kruszywa łamanego gr.20 cm
- zagęszczonego mechanicznie 0/63 mm
- Warstwa stabilizacji C 2,5/3 MPa gr.15 cm



ZJAZD ODCINEK JEZDNI PRZEKRÓJ DROGOWY

- AC 11 S 35/50 o gr. 5 cm
- Skroplenie asfaltem w ilości 0,25-0,5 kg/m<sup>2</sup>
- Podbudowa z kruszywa łamanego gr.20 cm
- zagęszczonego mechanicznie 0/63 mm
- Warstwa stabilizacji C 2,5/3 MPa gr.15 cm



JEZDNI DROGI POWIATOWEJ 1286 D  
DO ODBUDOWANIA W WARSTWIE SMA

Investor	ZARZĄD DRÓG POWIATOWYCH W WOŁOWIE ul. KOŚCIUSZKI nr 11, 56-100 W O Ł Ó W		
Jednostka projektowa	Zakład Budowlano-Projektowy "MARBUD" 53-534 Wrocław, ul. T. Żelazskiego 26/17		
Nazwa i adres	REMONT WRAZ Z PRZEBUDOWĄ DROGI POWIATOWEJ NR 1286 D odcinek Lubiąż - Domaszków		
Typul rysunku	WIDOK __ ZJAZD		
Projektant	mgr inż. Marek Jakób	Nr uprawnień bud. 1796/UW	Podpis
Skala	1:25	Data	KWIECIEŃ 2015
		Nr rysunku	D-9
			Stadium
			PB+PW